

# Backup Cloud

## notre solution de télésauvegarde

### Qu'est-ce que la télésauvegarde ?

La télésauvegarde est une sauvegarde automatique de vos données d'entreprise vers un centre de données sécurisé.

Un sinistre, un vol, un virus ou une défaillance matérielle pourrait rendre inexploitable un système de sauvegarde classique (sur bande ou sur disque) qui se trouverait dans vos locaux.

Au contraire, une sauvegarde externalisée permet une restauration des données dans n'importe quelle situation.



**20 %**

des ordinateurs portables sont volés ou infectés par un virus chaque année

**32 %**

des utilisateurs perdent des données chaque année, représentant 1 h à plusieurs jours de travail

**60 %**

des entreprises qui ont perdu des données critiques ont disparu dans les 6 mois

**70 %**

des PME sauvegardent mal leurs données (absence de tests de restauration,...)

### Les avantages de la télésauvegarde

#### Télésauvegarde

#### Versus

#### Sauvegarde locale

Sauvegarde quotidienne automatique

VS

Risque d'absence ou d'oubli de sauvegarde

Simple d'utilisation

VS

Procédures complexes d'archivage et de sauvegarde

Restauration garantie

VS

Aucune garantie

Gain de temps : sauvegarde gérée par Promosoft

VS

Vous devez gérer la sauvegarde, sa configuration, le dépannage, le suivi...

Maîtrise des coûts

VS

Investissements massifs dans l'infrastructure

Protection des données contre tout type d'incident

VS

Risque d'incendie, de vol, de virus informatique,...

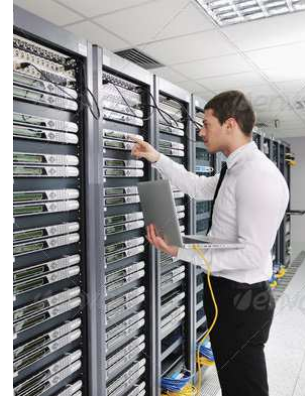
## Vos sauvegardes sous haute sécurité

Grâce au Backup Cloud, vous êtes assurés que vos sauvegardes sont saines et en sécurité.

### Sécurité des données :



- ✓ Confidentialité : vous êtes le seul à avoir accès à vos données
- ✓ Connexion sécurisée HTTPS
- ✓ Filtre antivirus des flux de données
- ✓ Infrastructure redondante
- ✓ Sauvegarde quotidienne automatique

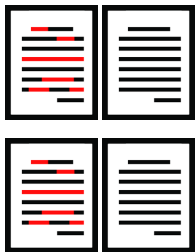


### Sécurité des centres de données (Data Centers) :



- ✓ Hébergement en Eure-et-Loir, sur les serveurs de Promosoft
- ✓ Sites complètement sécurisés et surveillés 24 h/24

### Idée reçue : la télésauvegarde monopolise la bande passante



sauvegarde  
complète



sauvegarde  
incrémentielle



sauvegarde  
delta-bloc



Une fois la sauvegarde initiale effectuée (sauvegarde complète), seules les données qui ont changé sont sauvegardées. Cela préserve votre bande passante!

## L'offre de service Promosoft Informatique

Promosoft Informatique vous conseille et vous accompagne tout au long de la mise en place d'une solution de télésauvegarde Backup Cloud, de la définition de vos besoins à la restauration de vos sauvegardes.



Conseil de spécialistes



Disponibilité des serveurs garantie : 99,97 %



Suivi de votre télésauvegarde par Promosoft



Assistance technique

Une offre adaptée grâce à des capacités de sauvegarde de 5 Go à 1 To et plus!



Chartres  
Jardin d'Entreprises - Bât. L'Illade  
1, rue Simon Laplace  
28 000 Chartres

02 37 24 49 46

[www.promosoft.fr](http://www.promosoft.fr)

Paris  
16, rue Borromée  
75 015 Paris

01 58 56 22 29

[www.action-info.fr](http://www.action-info.fr)

